

NAHBAR:

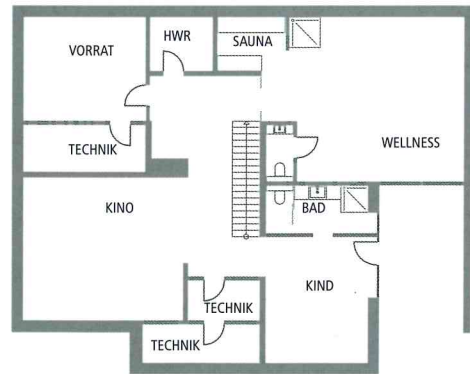
Obwohl der Neubau zur Stra-
 ßenseite kein einziges Fenster
 besitzt, wirkt er freundlich und
 einladend – ein gelungener
 Spagat zwischen Moderne
 und Tradition.



TECHNISCHE DATEN

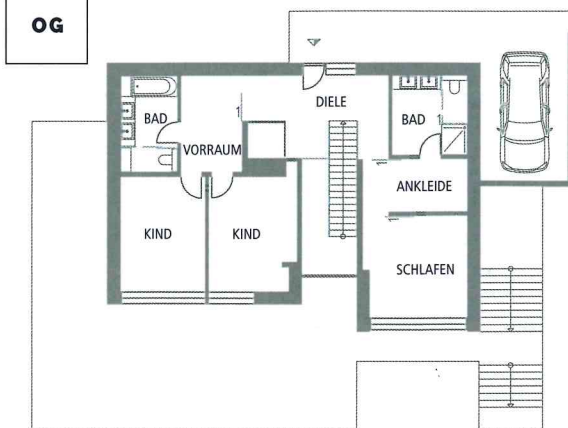
- Hausbezeichnung:** Haus am Attersee
- Wohnfläche:** 407 m²
- Heiztechnik:** Sole/Wasser-Wärmepumpe für Heizen und Kühlen
- Besondere techn. Ausstattung:** BUS-System
- Baukosten:** zirka 2.500.000 Euro, 4.800 Euro/m²
- Architekt:** Andreas Etzelstorfer (Backraum Architektur)

UG



GRUNDRISSE

OG



EG

